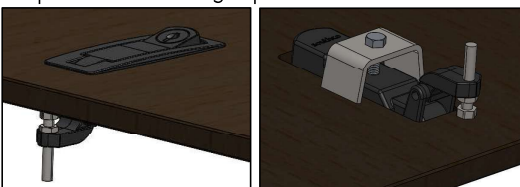
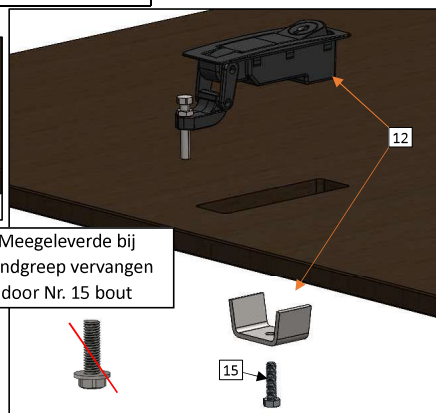


1. Deksel (1x)
2. Geleide hoek (2x)
3. Scharnier (2x)
4. Gasveer (1x)
5. Opvullat (1x)
6. Moer M6 (20x)
7. Bout M6x20 (18x)
8. Bout M6x30 (2x)
9. Ring M6 Ø12mm (4x)
10. Ring M6 Ø18mm (12x)
11. Schroef (4x)
12. Handgreep met slot (1x)
13. Hoekprofiel (1)
14. Ring M5 Ø13mm (4x)
15. Zeskantbout M5x20 (1x)

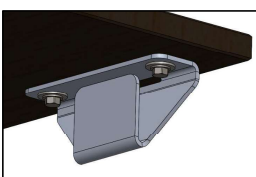
Stap 1: Monteren handgreep met slot



Plaats de handgreep met slot(12) in de deksel(1). De meegeleverde boutjes bij de handgreep met slot word vervangen door één zeskantbout(15).

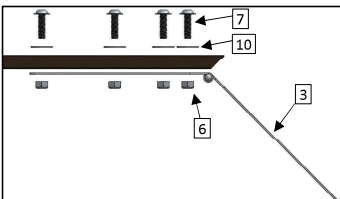
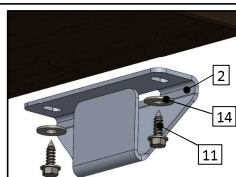


Meegeleverde bij handgreep vervangen door Nr. 15 bout



Stap 2: Monteren van geleide hoekjes

Op de hoekpunten van de deksel zijn kleine gaatjes aangebracht. Hier worden de schroeven van de geleide beugels in gedraaid. Zet de beugel niet helemaal vast. Door sleufgaten kan later de beugels worden afgesteld zodat de deksel wordt uitgelijnd op de bak.



Stap 3: Monteer scharnieren op de deksel

Monteren van de scharnieren(3) met bouten(7), ringen(10) en moeren(6). In de deksel zitten sleufgaten bedoeld om later de deksel af te kunnen stellen op de bak. Draai de bouten hier ook nog niet al te vast aan.

Stap 4: Monteren van de deksel op de bak

Het stuurkruis op de bak is al bevestigd met een bout en hulsmoer. Hiermee wordt het scharnier ook mee bevestigd.

Let op:

- Gebruik bijvoorbeeld een takel om de deksel te ondersteunen tijdens het monteren.
- Houd bij het boren een stuk hout tegen de achterzijde om splinteren te voorkomen.



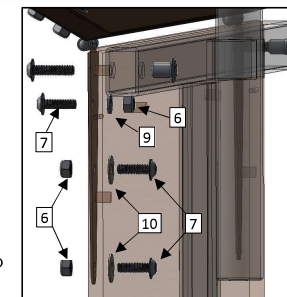
Teken de gaten af met het gatenpatroon van de scharnier op de achterwand. Boor vervolgens de gaten (Ø6,5 mm).

Bevestig de bouten(7), ringen(9 en 10) en moeren(6) zoals in rechter afbeelding is weergegeven.

Dit i.v.m. de ruimte bij het stuurkruis.

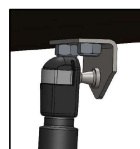
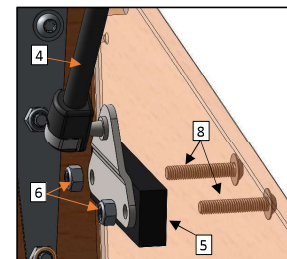
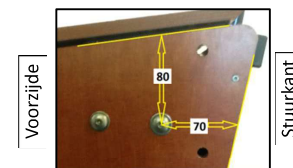
Opmerking: Bij een Bertus bak zullen er gaten geboord moeten worden in de aluminium hoekprofielen.

Vervolgens kan de deksel worden afgesteld en daarna de bouten van de geleide hoekjes(2) en scharnieren(3) worden vastgezet.

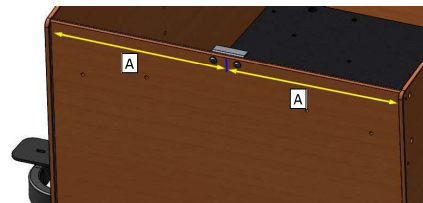
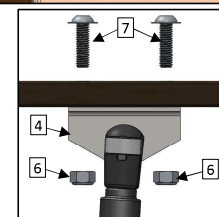


Stap 5: Monteren van gasveer

Boor 2 gaten (Ø6,5mm) door de linker zijwand van de bak om hier de gasveer(4) met een opvullat(5) aan de binnenkant van de bak te kunnen monteren.

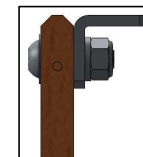


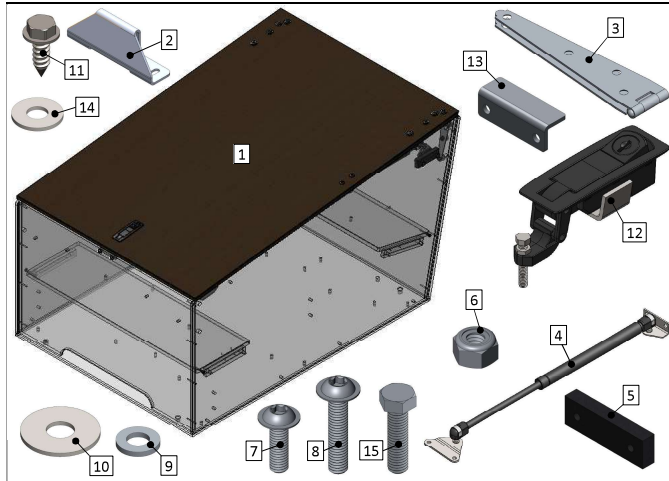
Aan de deksel wordt het andere deel van de gasveer gemonteerd met bouten(7) en moeren(6).



Stap 7: Hoekbeugel

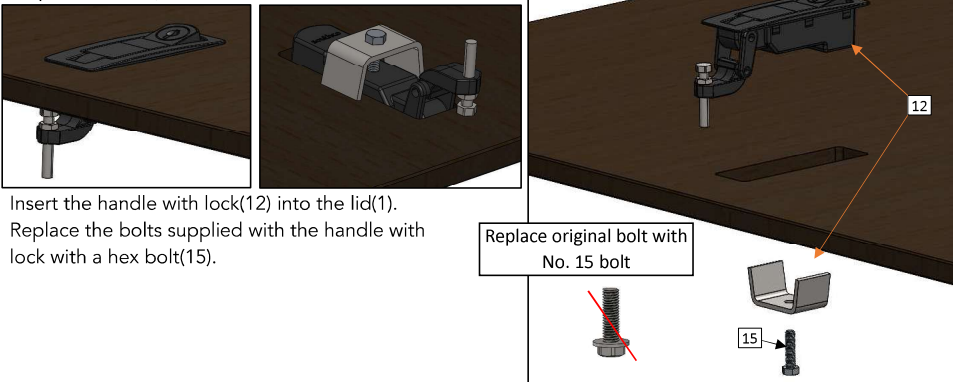
Monteer de beugel(13) op de voorwand van de bak. Centreer deze in het midden(A) en de hoogte aan de rand van de bak. Boor de gaten(Ø6,5mm) en monteer de beugel met bouten(7) en moeren(6) vast. Stel de bout van de handgreep af zodat de deksel mooi sluit.





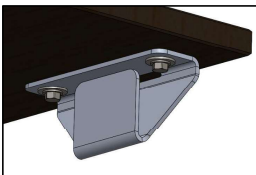
1. Lid (1x)
2. Guide corner (2x)
3. Hinge (2x)
4. Gas spring (1x)
5. Lath (1x)
6. Nut M6 (20x)
7. Bolt M6x20 (18x)
8. Bolt M6x30 (2x)
9. Washer M6 Ø12mm (4x)
10. Washer M6 Ø18mm (12x)
11. Screw (4x)
12. Handle with lock (1x)
13. Corner profile (1)
14. Washer M5 Ø13mm (4x)
15. Hex Bolt M5x20 (1x)

Step 1: Mounting handle with lock



Insert the handle with lock(12) into the lid(1).
Replace the bolts supplied with the handle with lock with a hex bolt(15).

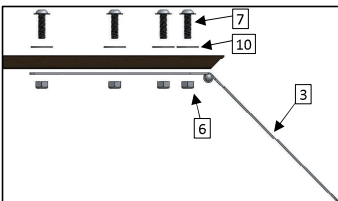
Replace original bolt with No. 15 bolt



Step 2: Mounting of guide corners

There are small holes at the corners of the lid. This is where the screws of the guide brackets are screwed in.

Do not tighten the bracket completely. Slotted holes allow later adjustment of the brackets so that the lid is aligned with the box.



Step 3: Mount hinges on the lid

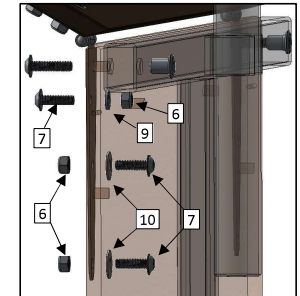
Mount the hinges(3) with bolts(7), washers(10) and nuts(6). In the lid there are slotted holes intended to allow later adjustment of the lid on the box. So don't tighten the bolts too much.

Step 4: Mounting the lid on the box

The steering cross on the box is already attached with a bolt and sleeve nut. This also fixes the hinge with it.

Mounting tip:

- For example, use a hoist to support the lid during assembly.
- When drilling, hold a piece of wood against the back to prevent splintering.



Mark the holes with the hole pattern of the hinge on the back wall. Then drill the holes (Ø6.5 mm).

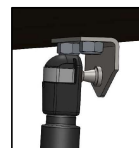
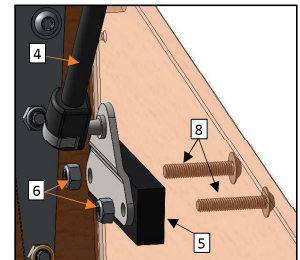
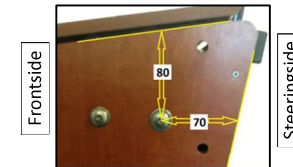
Attach the bolts(7), washers(9 and 10) and nuts(6) as shown in the illustration on the right. This is because of the space at the steering wheel cross.

Remark: For a Bertus box, holes will have to be drilled in the aluminium corner profiles.

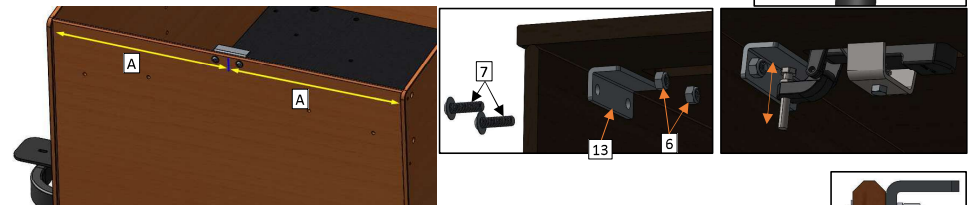
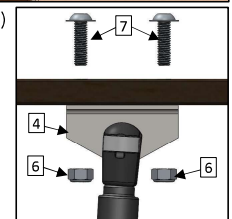
The lid can then be adjusted and then the bolts of the guided corners(2) and hinges(3) tightened.

Step 5: Mounting of gas spring

Drill 2 holes (Ø6.5mm) through the side wall of the box to mount the gas spring(4) here with a filler lath(5) on the inside of the box.



On the lid, the other part of the gas spring is mounted with bolts(7) and nuts(6).



Step 7: Corner profile

Mount the corner profile(13) on the front wall of the box. Centre it in the middle(A) and height at the edge of the box. Drill the holes(Ø6.5mm) and mount the corner profile with bolts(7) and nuts(6). Adjust the bolt of the handle so that the lid closes nicely.

