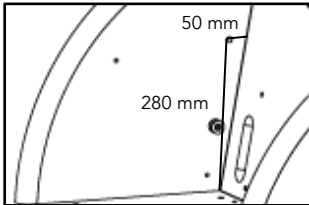


# 1 Handleiding passagiers beugel Riksja



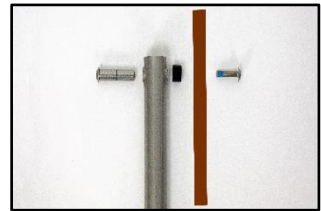
## Stap 1: Montage gaten boren

Meet aan beide zijden op 280 mm van de zitting en 50 mm vanaf de rugleuning. Boor op deze plek een gat van 6,5 mm

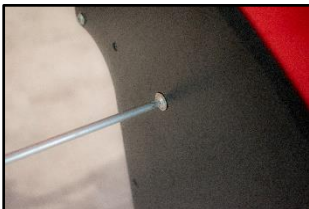
**Let op:** Zorg ervoor dat u horizontaal meet

## Stap 2: Bevestiging van de beugel

Schroef aan beide kanten van de beugel de bout aan de buitenkant los. Plaats vervolgens de beugel in de riksja.



**Let op:** Vergeet niet de afstandsbus tussen de beugel en te Riksja te plaatsen.



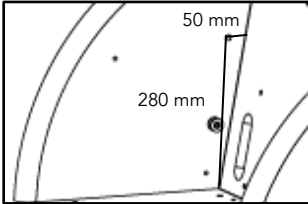
## Stap 3: Schroef de beugel vast

Schroef de beugel vast door losgemaakte bout door de riksja heen weer vast te maken.

**Let op:** De beugel zal uit en ingeschoven worden door de zwarte borgpennen uit te trekken en de beugel de juiste kant op te duwen. Zorg er wel voor dat deze klikt

De beugel kan in de uiterste stand omhoog geschoven worden zodat een passagier er onder door kan instappen. Pas op dat deze niet naar beneden valt tijdens het instappen.

## 2 Manual safety bar Riksja



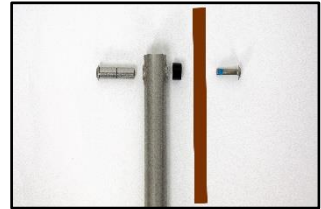
### Step 1: Drill mounting holes

Measure on both sides 280 mm from the seat and 50 mm from the backrest.  
Drill a 6,5 mm hole

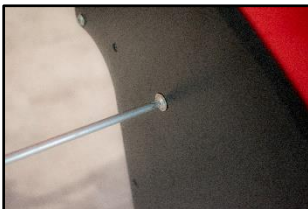
**Note:** Make sure you measure perpendicular

### Step 2: Positioning the Lap bar

Unscrew on both sides of the lap bar the outer screw. Now place the lap bar in the Riksja.



**Note:** Do not forget to place the black spacer between de lap bar and the Riksja.



### Step 3: Mount the lap bar

Screw the bolt back into the lap bar.

**Note:** The lap bar can be extended and retracted by pulling out the black retainer. Make sure the retainer is springs back into its original position.

While the lap bar is fully extended it can be moved up so a passenger can enter the Riksja.